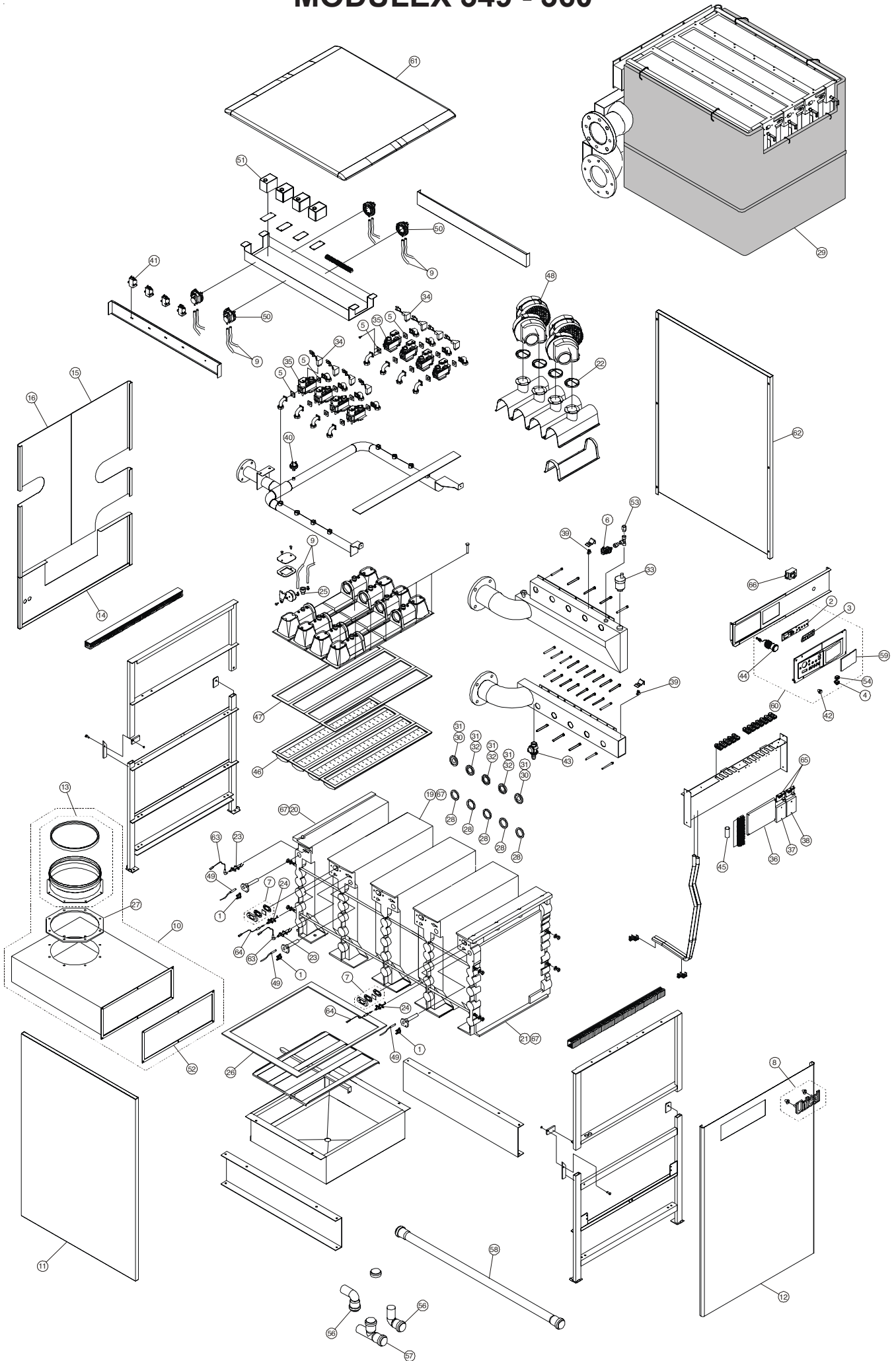


Unical[®]

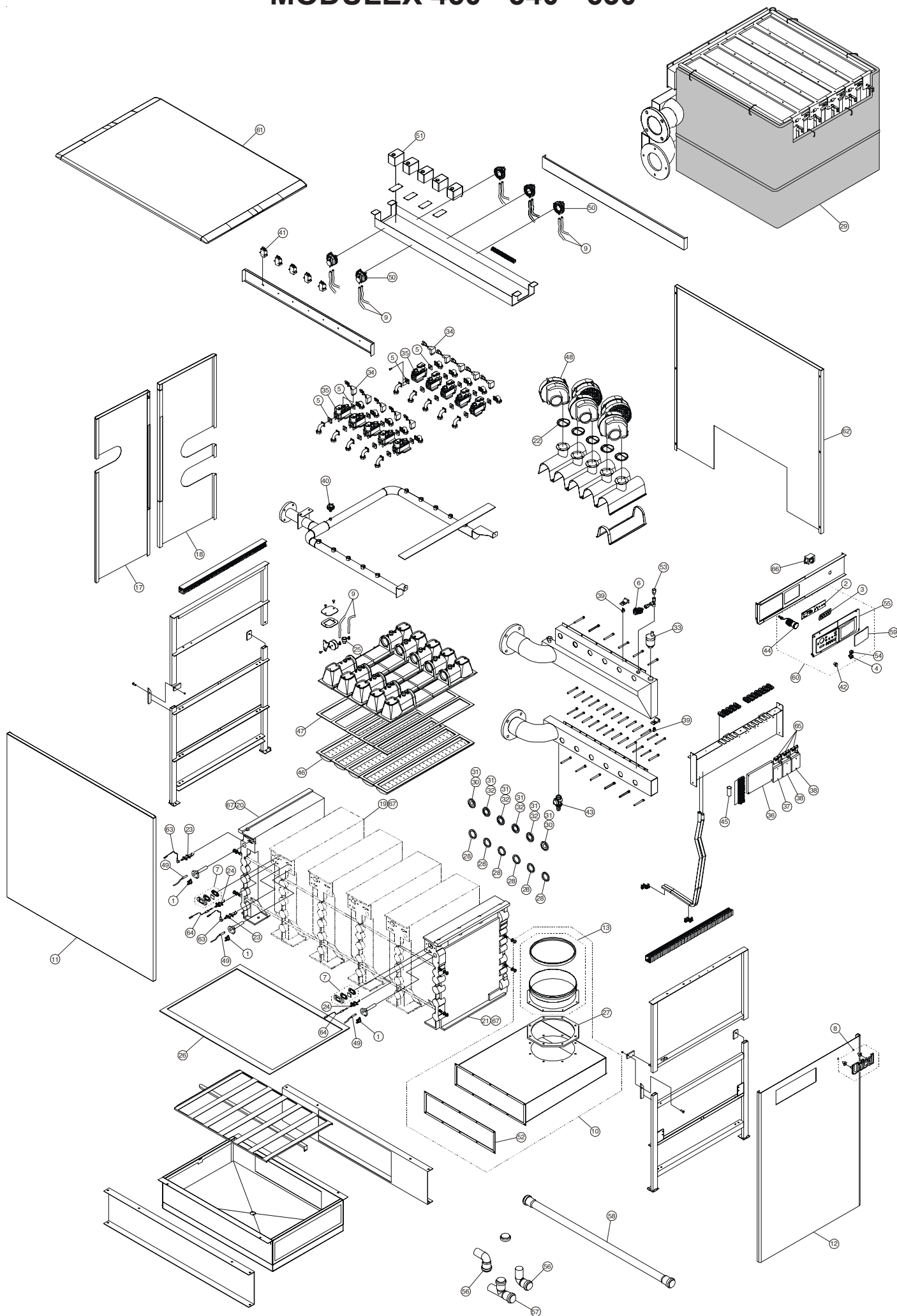
MODULEX ***349 ÷ 630***



MODULEX 349 - 360



MODULEX 450 - 540 - 630



ELENCO PARTI DI RICAMBIO

| Pos. | Codice | Descrizione |
|------|----------|---|
| 1 | 95262294 | Termostato klixon 120° |
| 2 | 95000392 | Scheda display |
| 3 | 95000393 | Pulsantiera serigrafata |
| 4 | 95000396 | Interruttore basculante bipolare verde |
| 5 | 95000426 | Guarnizione per valvola gas |
| 6 | 95000454 | Pressostato minima pressione acqua |
| 7 | 95000467 | Kit spioncino camera di combustione |
| 8 | 95000581 | Targhetta Unical con boccola in gomma |
| 9 | 95000657 | Tube silicone 4x8 |
| 10 | 95000764 | Terminale completo camera fumi 7M |
| | 95000763 | Terminale completo camera fumi 6M |
| | 95000762 | Terminale completo camera fumi 4-5M |
| 11 | 95211801 | Fianco SX 7M |
| | 95211802 | Fianco SX 6M |
| | 95211803 | Fianco SX 5M |
| | 95211804 | Fianco SX 4M |
| 12 | 95211805 | Frontale mantello 4M |
| | 95212086 | Frontale mantello 5-6-7M |
| 13 | 95212820 | Collare fumi Ø 300 6-7M |
| | 95212821 | Collare fumi Ø 250 4-5M |
| 14 | 95211806 | Posteriore inferiore mantello 4M |
| 15 | 95212017 | Posteriore DX mantello modulex 4M |
| 16 | 95212018 | Posteriore SX mantello modulex 4M |
| 17 | 95212082 | Posteriore SX mantello modulex 5-6-7M |
| 18 | 95212083 | Posteriore DX mantello modulex 5-6-7M |
| 19 | 95240038 | Elemento intermedio |
| 20 | 95240039 | Terminale sinistro |
| 21 | 95240040 | Terminale destro |
| 22 | 95250489 | Guarnizione ventilatore |
| 23 | 95250624 | Elettrodo di accensione |
| 24 | 95250625 | Elettrodo di ionizzazione |
| 25 | 95250664 | Ugello Metano Diam. 6,9 mm |
| 26 | 95250967 | Guarnizione camera fumi 7M |
| | 95251071 | Guarnizione camera fumi 6M |
| | 95250968 | Guarnizione camera fumi 5M |
| | 95250969 | Guarnizione camera fumi 4M |
| 27 | 95251386 | Guarnizione collare fumi Ø 300 mm 6-7M |
| | 95251387 | Guarnizione collare fumi Ø 250 mm 4-5M |
| 28 | 95250973 | Guarnizione EPDM 56x38x5 (8 pz.) |
| 29 | 95250989 | Termoisolante corpo 7M + molla |
| | 95250990 | Termoisolante corpo 6M + molla |
| | 95250991 | Termoisolante corpo 5M + molla |
| | 95250992 | Termoisolante corpo 4M + molla |
| 30 | 95251034 | Diaframma per esterni + guarnizione (2 pz.) |
| 31 | 95251035 | Guarnizione per diaframmi (8 pz.) |
| 32 | 95251052 | Diaframma per intermedi + guarnizione (6 pz.) |
| 33 | 95260588 | Valvola automatica sfogo aria |
| 34 | 95260633 | Connettore valvola gas |

ELENCO PARTI DI RICAMBIO

| Pos. | Codice | Descrizione |
|------|----------|---|
| 35 | 95261169 | Valvola gas VK4115 |
| 36 | 95261176 | Scheda MDB1401 912116.3 |
| 37 | 95261177 | Modulo espansione AM5-K |
| 38 | 95261178 | Scheda AM-4 |
| 39 | 95261214 | Sensore T7335D 12k c° 25 |
| 40 | 95261247 | Pressostato gas Sit |
| 41 | 95261278 | Trasformatore di accensione Ispracontrols |
| 42 | 95261318 | Pulsante luminoso rosso |
| 43 | 95261357 | Rubinetto di scarico G3/4" |
| 44 | 95261391 | Manometro 0/8 bar bianco |
| 45 | 95261411 | Filtro 0,2 mF |
| 46 | 95261469 | Brucciato |
| 47 | 95261665 | Guarnizione bruciatore (7 pz.) |
| 48 | 95261667 | Ventilatore RG148/1200 |
| 49 | 95261723 | Sonda NTC Samital SKE 123 C5 R2 |
| 50 | 95261739 | Pressostato Huba 128-100 vert 605 |
| 51 | 95261742 | Controllo fiamma Satronic DMG 970 Mod. 06 |
| 52 | 95261862 | Guarnizione di chiusura camera fumi 4-5M |
| | 95261984 | Guarnizione di chiusura camera fumi 6M |
| | 95261983 | Guarnizione di chiusura camera fumi 7M |
| 53 | 95261951 | Valvola per idrometro a capillare |
| 54 | 95262007 | Spia luminosa rossa |
| 55 | 95310508 | Pannello tampografato grigio 4M |
| | 95310509 | Pannello tampografato grigio 5M |
| | 95310510 | Pannello tampografato grigio 6M |
| | 95310511 | Pannello tampografato grigio 7M |
| 56 | 95310512 | Curva DN 40 in PP |
| 57 | 95310513 | Raccordo TEE DN 40 in PP |
| 58 | 95310515 | Tubo L=1100 F-F DN40/40 IN PP |
| 59 | 95310552 | Sportello tampografato |
| 60 | 95370509 | Pannello strumenti 7M |
| | 95370510 | Pannello strumenti 6M |
| | 95370511 | Pannello strumenti 5M |
| | 95370512 | Pannello strumenti 4M |
| 61 | 95371540 | Coperchio superiore 7M |
| | 95371541 | Coperchio superiore 6M |
| | 95371542 | Coperchio superiore 5M |
| | 95371543 | Coperchio superiore 4M |
| 62 | 95371544 | Fianco DX 7M |
| | 95371545 | Fianco DX 6M |
| | 95371546 | Fianco DX 5M |
| | 95371547 | Fianco DX 4M |
| 63 | 95610788 | Cavo elettrodo di accensione |
| 64 | 95610915 | Cavi elettrodo rilevazione l=200 cm Moduli 1-6-7 |
| | 95610916 | Cavi elettrodo rilevazione l=200 cm Moduli 2-3-4-5- |
| 65 | 95630084 | Scheda interfaccia DMG970 / MBD1401 |
| 66 | 95262137 | Termostato 90-110°C |
| 67 | 95000810 | Kit corpo completo 4 M |

UnicalAG S.P.A.

46033 casteldario - mantova - italia - tel. 0376/57001 (r.a.) - fax 0376/660556
www.unical.ag - info@unical-ag.com

La Unical declina ogni responsabilità per le possibili inesattezze se dovute ad errori di trascrizione o di stampa. Si riserva altresì il diritto di apportare ai propri prodotti quelle modifiche che riterrà necessarie o utili, senza pregiudicarne le caratteristiche essenziali.