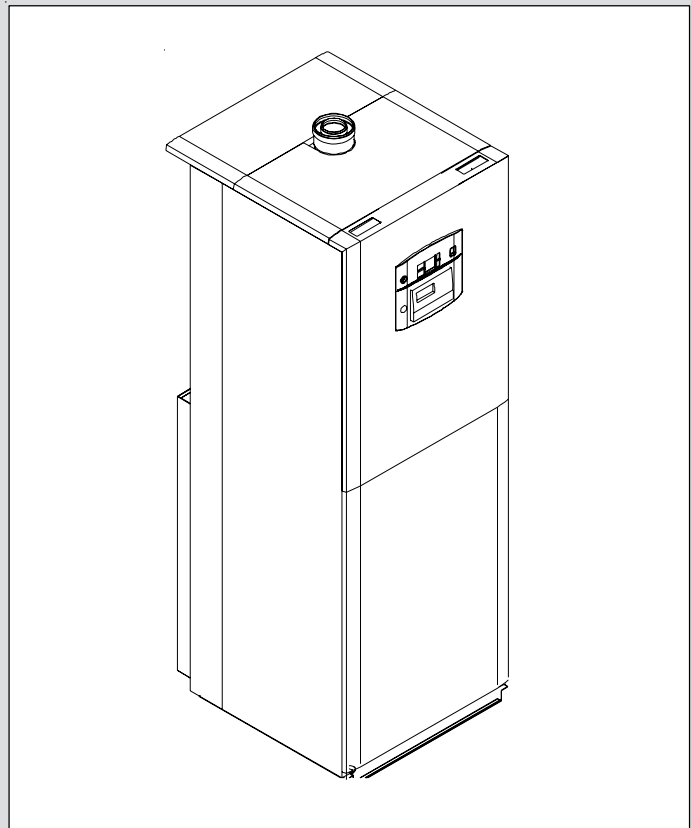
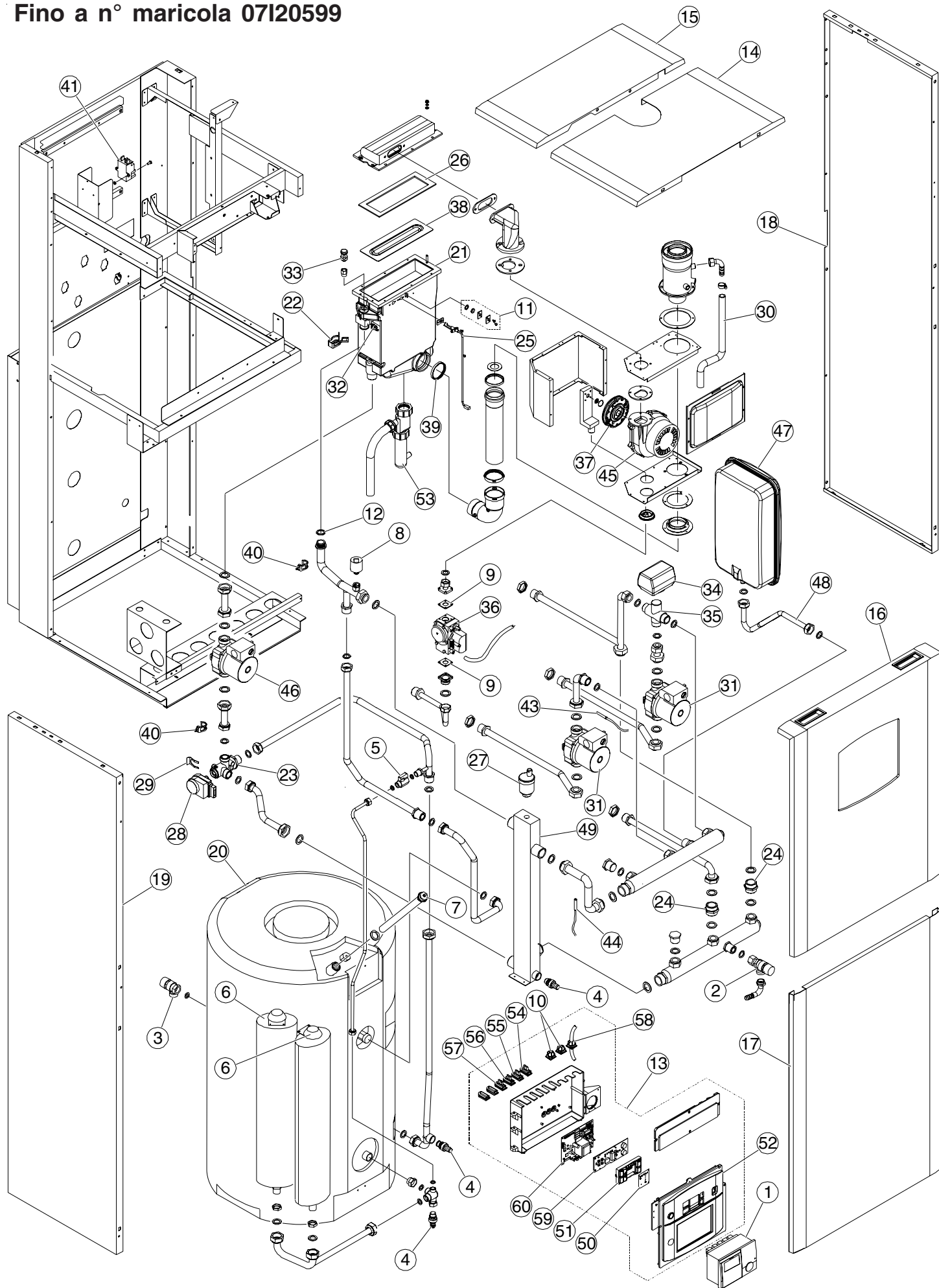


# Unical<sup>®</sup>

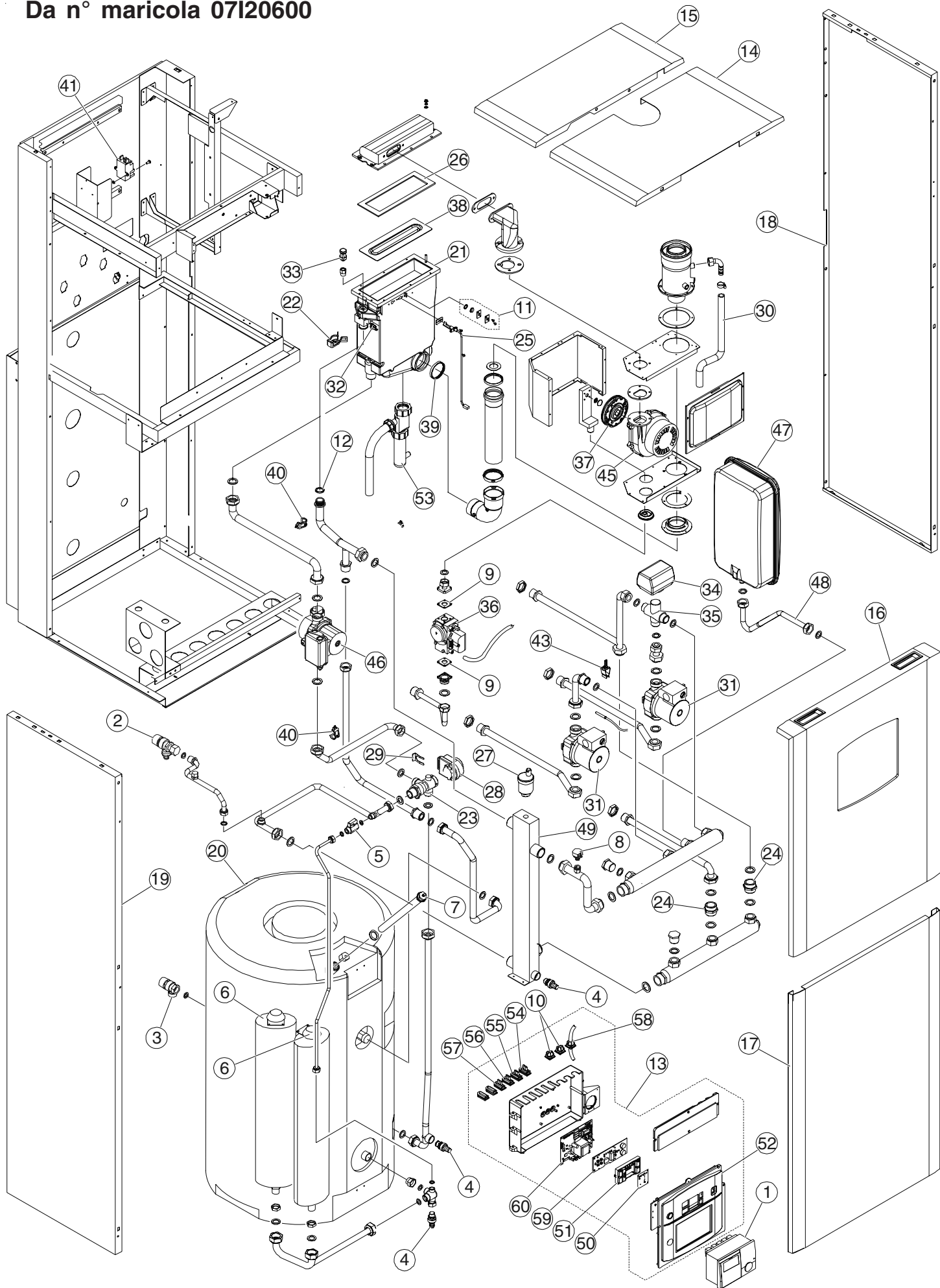
## ***ALKON CARGO 35***



Fino a n° maricola 07120599



Da n° maricola 07I20600



## ELENCO PARTI DI RICAMBIO ALKON CARGO 35

Pos.	Codice	Descrizione
1	00361332	Centralina di termoregolazione E8
2	95000099	Valvola di sicurezza 1/2" 3 bar
3	95000102	Valvola di sicurezza 1/2" 7 bar
4	95000108	Rubinetto di scarico G 1/2"
5	95000118	Rubinetto di carico
6	95000190	Vaso di espansione Lt. 4
7	95000221	Anodo protezione bollitore
8	95261873	Trasduttore di pressione
9	95000426	Guarnizione valvola gas
10	95000610	Pressacavo estraibile
11	95000710	Vetro spioncino completo di guarnizioni
12	95000718	Guarnizione OR 3081 2,62x20,24
13	95100056	Pannello completo Alkon Cargo 35 (fino a matricola 07I20599)
	95100070	Pannello completo Alkon Cargo 35 (da matricola 07I20600)
14	95212186	Coperchio anteriore
15	95212187	Coperchio posteriore
16	95212189	Frontale mantello superiore
17	95212190	Frontale mantello inferiore
18	95212192	Fianco destro (fino a matricola 07I20599)
	95212864	Fianco destro (da matricola 07I20600)
19	95212193	Fianco sinistro (fino a matricola 07I20599)
	95212865	Fianco sinistro (da matricola 07I20600)
20	95230017	Bollitore 150 litri
21	95240071	Scambiatore
22	95250241	Molla attacco rapido Ø 18
23	95250402	Valvola deviatrice verticale motorizzata
24	95250948	Valvola di non ritorno completa di raccordo
25	95000751	Elettrodo accensione
26	95251337	Guarnizione bruciatore
27	95260588	Valvola automatica sfogo aria
28	95260640	Motore deviatrice
29	95260764	Molla fissaggio motore elettrico
30	95260773	Tubo PVC Ø17x12
31	95260831	Circolatore RS15/6-3-KU-CRR-3
32	95261209	Termostato di sicurezza
33	95261233	Rubinetto di scarico G 1/4"
34	95261417	Motore valvola miscelatrice
35	95261418	Valvola miscelatrice
36	95261920	Valvola gas Dungs
37	95261921	Mixer Dungs
38	95261960	Bruciatore Furinit
39	95262086	Guarnizione EPDM Ø60
40	95262126	Sensore a contatto
41	95262182	Trasformatore di accensione monolettrodo
42	95262208	Sonda esterna centralina E8
43	95262209	Sonda mandata miscelata centralina E8 (fino a matricola 07I20599)
	95262510	Sensore di temperatura a contatto (da matricola 07I20600)
44	95262210	Sonda di caldaia centralina E8







**Unical**AG S.P.A.

46033 casteldario - mantova - italia - tel. 0376/57001 (r.a.) - fax 0376/660556  
[www.unical.ag](http://www.unical.ag) - [info@unical-ag.com](mailto:info@unical-ag.com)

La Unical declina ogni responsabilità per le possibili inesattezze se dovute ad errori di trascrizione o di stampa. Si riserva altresì il diritto di apportare ai propri prodotti quelle modifiche che riterrà necessarie o utili, senza pregiudicare le caratteristiche essenziali.