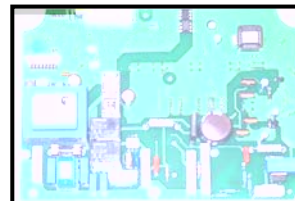


Luglio 2006 Vers. 1 0.4

COROLLA16-26 XER / SER

LISTINO RICAMBI ED ESPLOSI



INDICE

1) Vista d'insieme della caldaia (parte superiore) con codici ricambi.....	pag.3
2) Vista d'insieme della caldaia (parte inferiore) con codici ricambi.....	pag.4
3) Vista d'insieme del gruppo acqua con produzione sanitaria e codici ricambi.....	pag.5
4) Vista d'insieme del gruppo acqua solo riscaldamento con codici ricambi.....	pag.6
5) Particolari con codici ricambi del gruppo acqua.....	pag.7
6) Pannello portastrumenti con codici ricambi.....	pag.8
7) Codice ricambio ugello per trasformazione a GPL.....	pag.8
8) Codici ricambi componenti scambiatore e bruciatore.....	pag.9
9) Elenco ricambi in ordine alfabetico e listino prezzi.....	pag.10-11
10) Distinta base Kit	pag.11

LEGENDA:

MOD. X = Camera stagna con produzione istantanea

MOD. S = Camera stagna solo riscaldamento

AGGIORNAMENTO TECNICO

1) Dalla matr. **06010043** non viene più usato il cablaggio base **CABL447B** mail nuovo cablaggio unificato anche per la Corolla35 **CABL447A** .

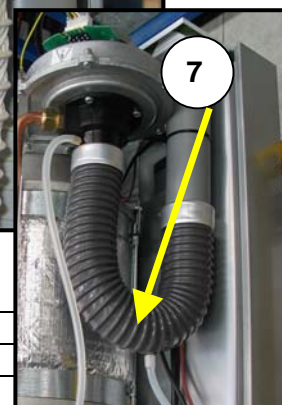
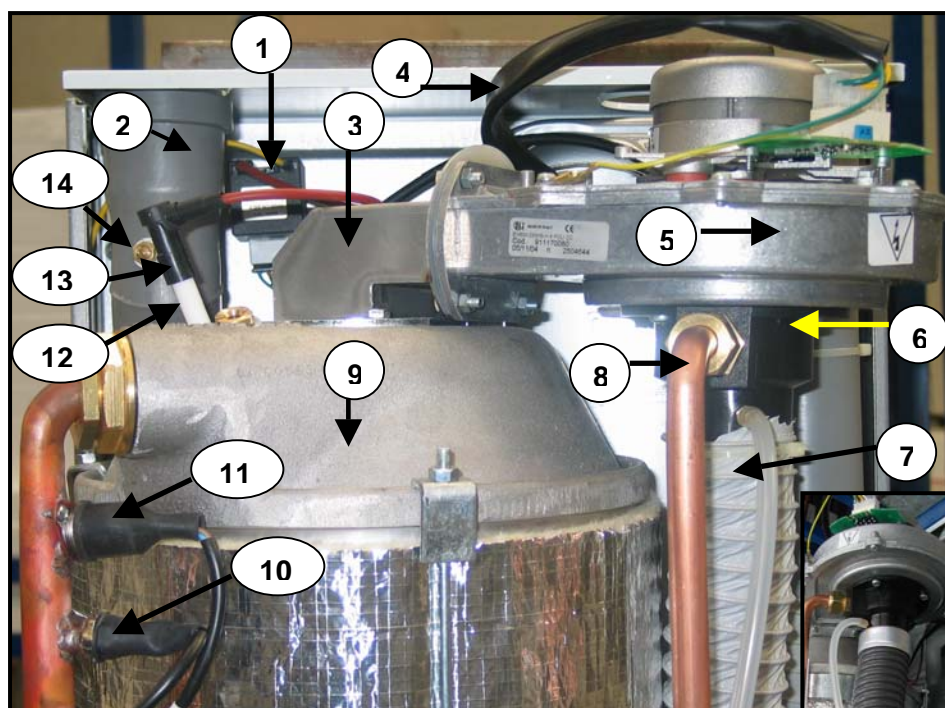
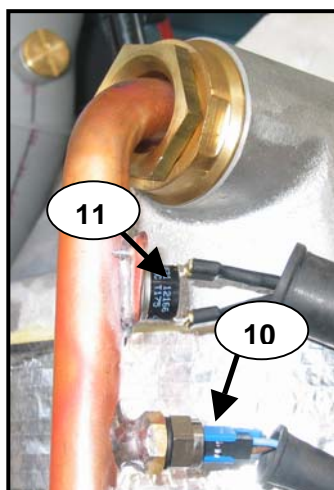
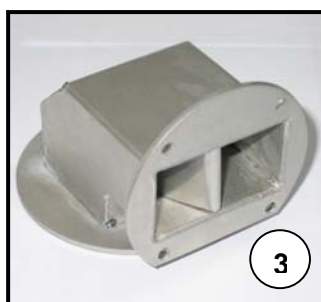
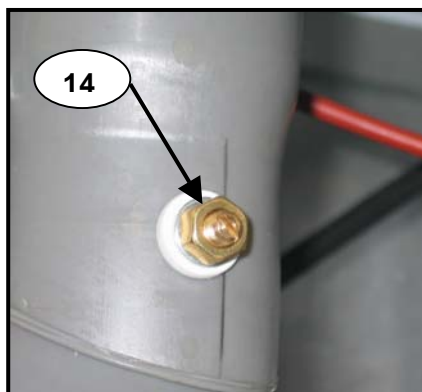
2) Dalla matr. **06050066** la Corolla26 ha subito una modifica sul tubo di aspirazione aria. E' stato inserito un tubicino per il drenaggio della condensa.



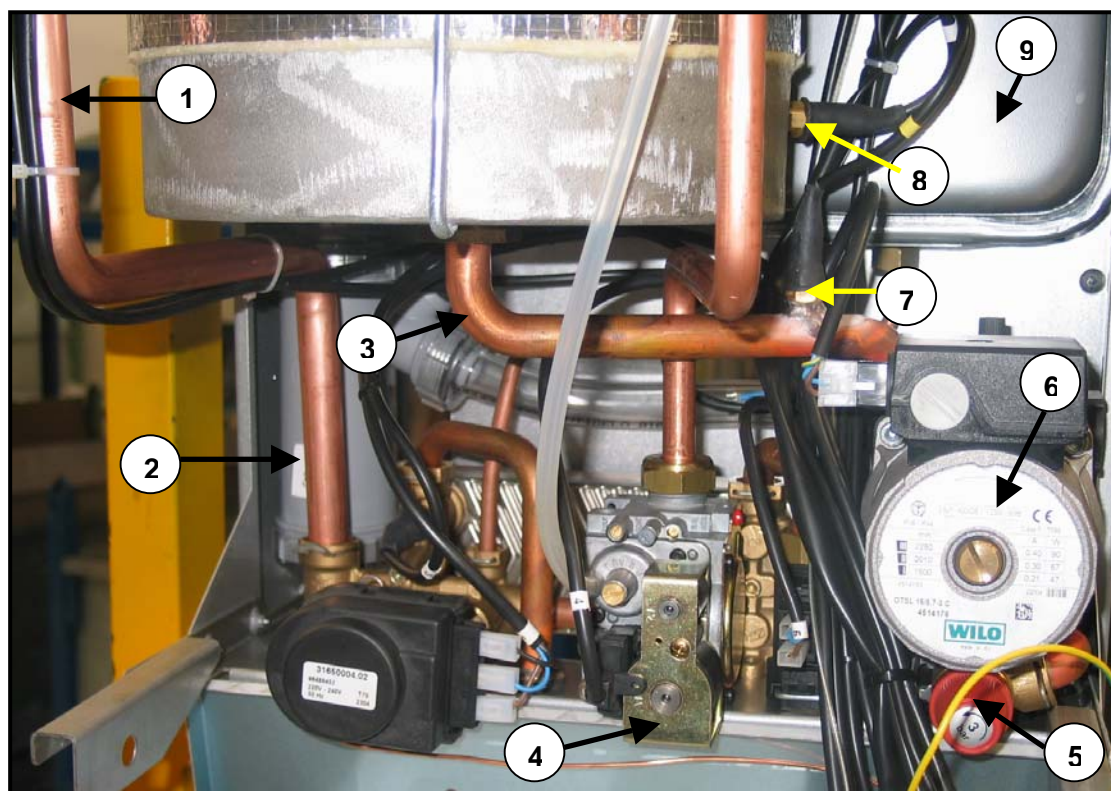
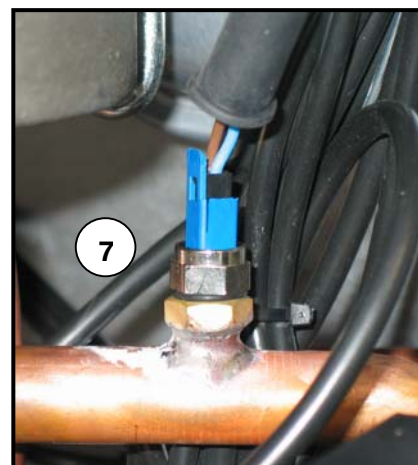
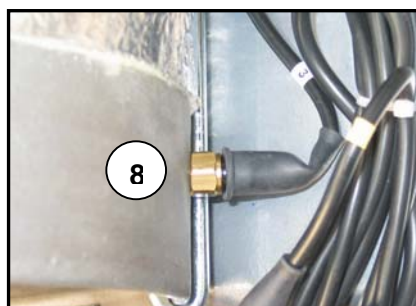
Vecchia versione



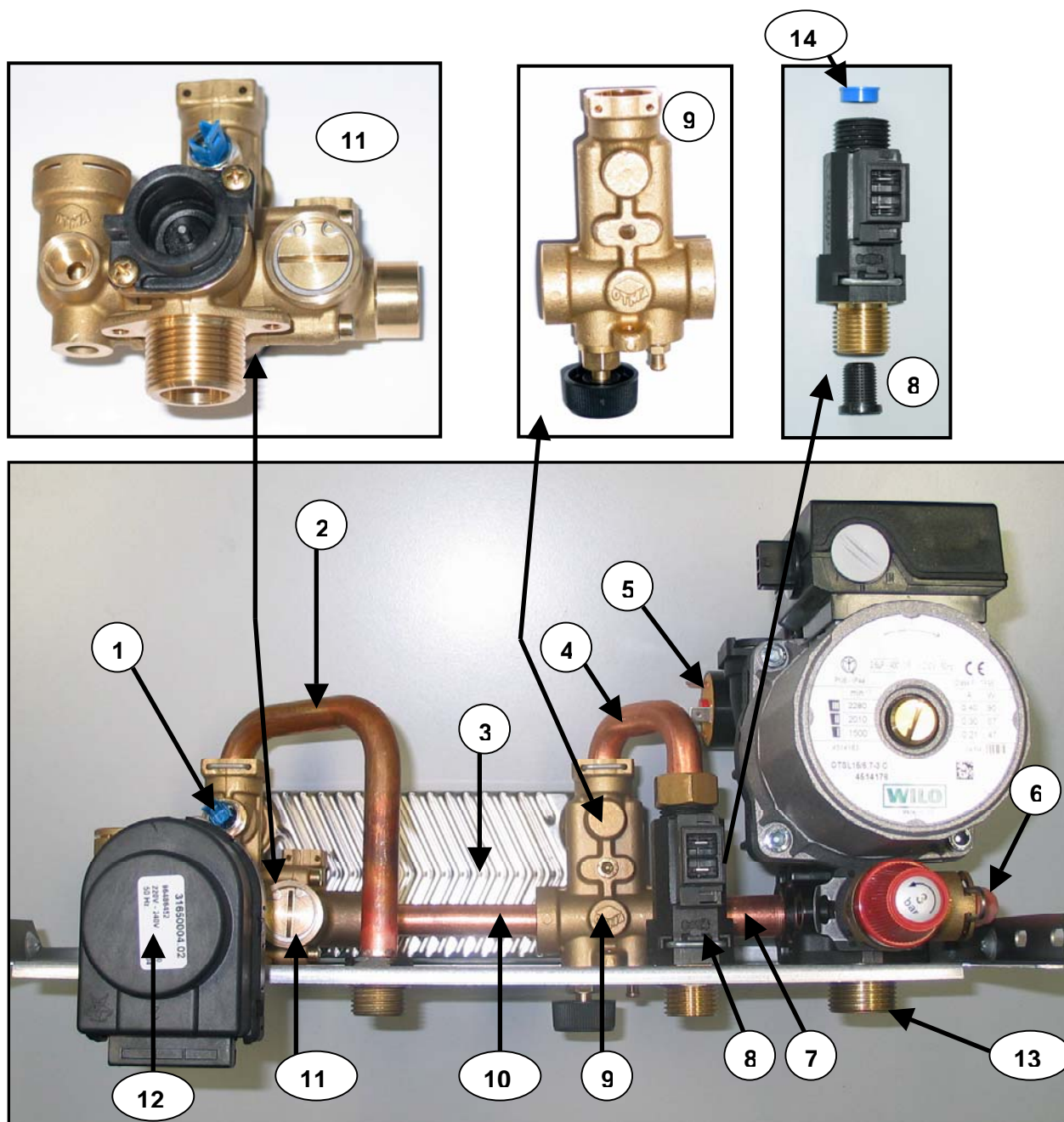
Nuova versione



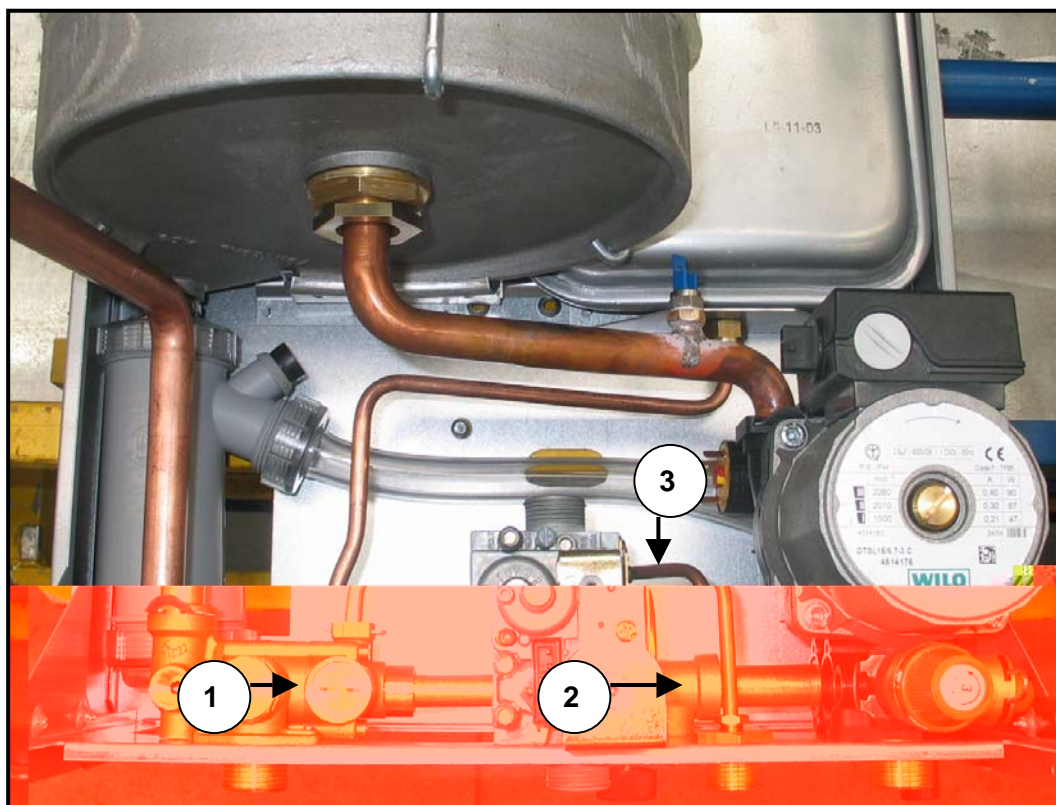
N.	CODICE RICAMBI	DESCRIZIONE
1	TRASFO94	Trasformatore di accensione
2	TUB44.51	Tubo scarico fumi in PP
3	XCOLLE23	Collettore miscela aria-gas
4	CABL447A	Cablaggio elettrico base
5	VENTIL40	Ventilatore
6	XVENTUR26	Venturi
7	XTUBOF10	Tubo flessibile adduzione aria con drenaggio condensa
8	TUB45.42	Tubo in rame adduzione gas
9	SCAMBI53	Scambiatore di calore circuito primario
10	016318	Sensore di mandata riscaldamento ad immersione NTC1 10KΩ
11	TERMO160	Termostato di sicurezza limite
12	ELETT110	Elettrodo di accensione e rivelazione
13	XCAVO130	Cavo di accensione con cappuccio candela
14	TAPPOPR2	Tappo prelievo fumi N.B. dalla matr. 05030298 in poi.



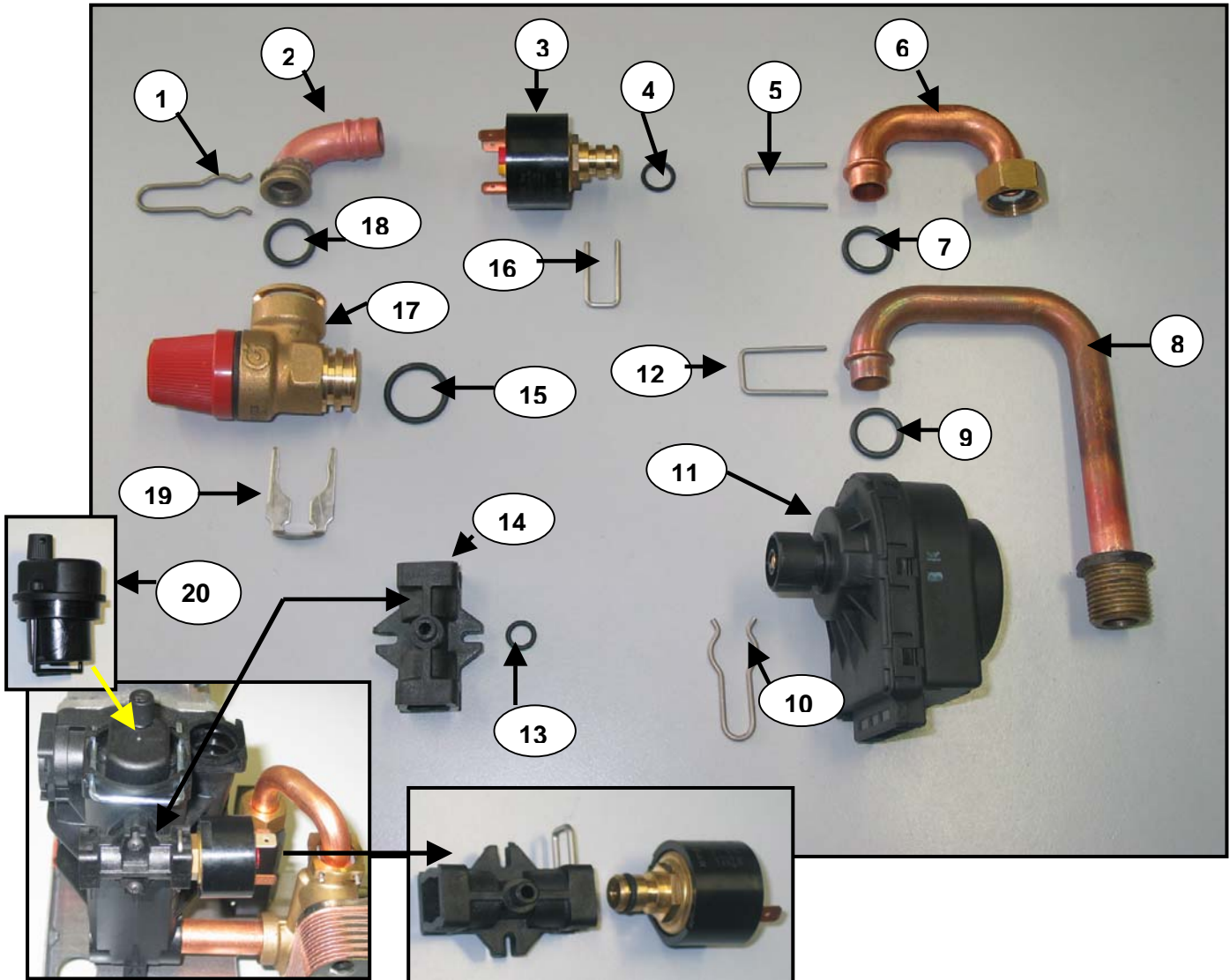
N.	CODICE RICAMBI	DESCRIZIONE
1	TUB44.31	Tubo mandata impianto
2	SCARIC20	Scaricatore di condensa
3	TUB44.30	Tubo ritorno impianto
4	VALVOL80	Valvola gas
5	VALVO136	Valvola di sicurezza 3 bar
6	CIRCOL80	Circolatore
7	016318	Sonda di ritorno ad immersione NTC 2 10K Ω
8	016309	Sonda fumi NTC 5 10K Ω
9	VASOE035	Vaso di espansione 7 litri



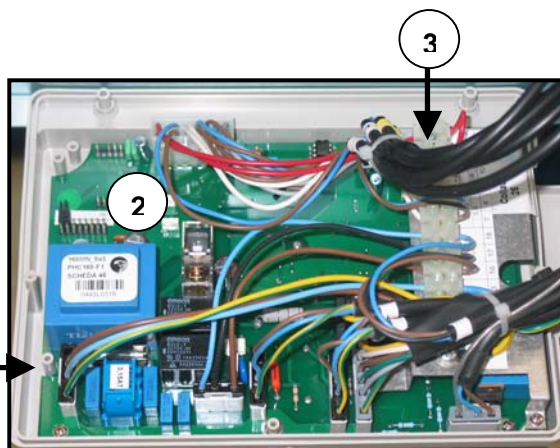
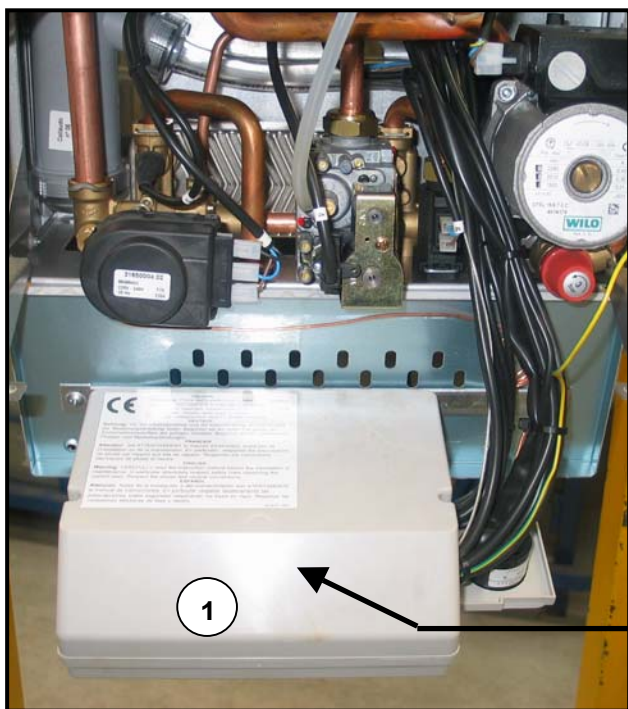
N.	CODICE RICAMBI	DESCRIZIONE ARTICOLO
1	016318	Sonda NTC 10kΩ Sanitario
2	TUB44.35	Tubo uscita sanitario
3	SCAMBI23	Scambiatore Sanitario
4	TUB44.37	Tubo ingresso acqua fredda
5	PRESS055	Pressostato acqua di minima Tar. 0.5 bar
6	TUB44.36	Tubo uscita valvola di sicurezza
7	TUB44.38	Tubo Congiuntore
8	VALVO135	Flussostato attivazione sanitario
9	ASSIEM15	Assieme collettore sanitario con rubinetto di carico
10	TUB44.34	Tubo By-pass
11	ASSIEM16	Assieme valvola a 3 vie /By-pass N.B. Senza sonda NTC
12	MOTOR065	Motore valvola a tre vie 230 Vac
13	RACCO240	Raccordo pompa
14	VALVO137	Limitatore di portata litri 8



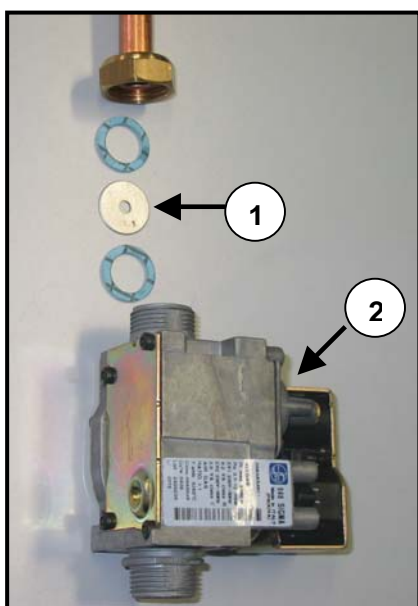
N.	CODICE RICAMBI	DESCRIZIONE ARTICOLO
1	ASSIEM18	GRUPPO MANDATA / BY-PASS
2	ASSIEM17	GRUPPO RIEMPIMENTO
3	TUB44.39	TUBO IN RAME DI RIEMPIMENTO IMPIANTO



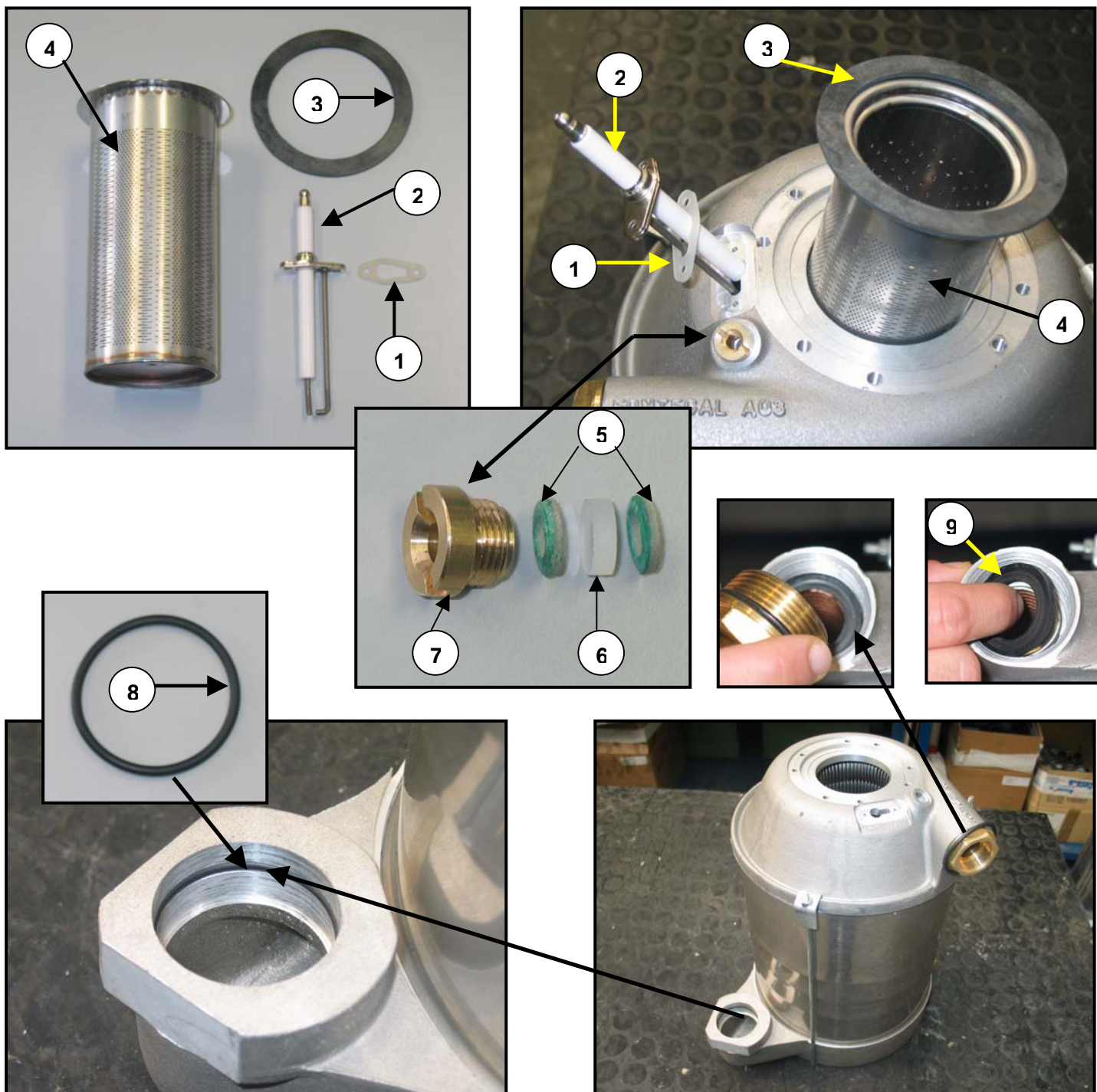
N.	CODICE RICAMBI	DESCRIZIONE ARTICOLO
1	CLIPS012	Clip fissaggio motore 3 vie e tubo scarico valvola di sicurezza
2	TUB44.36	Tubo uscita valvola di sicurezza
3	PRESSO55	Pressostato acqua di minima Tar. 0.5 bar
4	ORING030	O-ring pressostato acqua
5	CLIPS013	Clip fissaggio tubo
6	TUB44.35	Tubo ingresso acqua fredda
7	ORING111	O-ring tubo in rame
8	TUB44.35	Tubo uscita sanitario
9	ORING111	O-ring tubo in rame
10	CLIPS012	Clip fissaggio motore valvola a tre vie
11	MOTOR065	Motore valvola a tre vie 230 Vac
12	CLIPS013	Clip fissaggio tubo
13	ORING110	O-ring flangia pressostato acqua
14	FLANG025	Flangia pressostato acqua
15	ORING049	O-ring valvola di sicurezza
16	CLIPS014	Clip fissaggio pressostato acqua
17	VALVO136	Valvola di sicurezza 3 bar
18	ORING111	O-ring tubo in rame
19	CLIPS015	Forchetta bloccaggio valvola di sicurezza blocco pompa
20	VALVO015	Valvola di sfiato aria

Corolla16-26**Codici ricambi pannello portastrumenti Corolla16-26**

N.	CODICE RICAMBI	DESCRIZIONE ARTICOLO
1	PANNE222	Scatola portastrumenti
2	SCHEDA46	Scheda elettronica
3	CABL447A	Cablaggio elettrico base

Corolla16-26**Codici ricambi ugello GPL valvola gas Corolla16-26**

N.	CODICE RICAMBI	DESCRIZIONE ARTICOLO
1	XDIAFR07	Ugello GPL
2	VALVOL80	Valvola gas



N.	CODICE RICAMBI	DESCRIZIONE ARTICOLO
1	002360	Guarnizione in silicone per elettrodo di accensione
2	ELETT110	Elettrodo di accensione
3	GUARN190	Guarnizione bruciatore
4	BRUCIA88	Bruciatore
5	002310	Guarnizione per vetro pirex spia bruciatore
6	015401	Vetro pirex spia bruciatore
7	006401	Spia di ispezione in ottone
8	002209	O-rings per tubo espulsione fumi
9	GUARN192	Guarnizione piana scambiatore

CODICE	DESCRIZIONE	PREZZO
016309	SONDA DI TEMP.FUMI NTC CH13-ST03-01	16,50
016318	SONDA TEMPERATURA NTC AD IMMERS. 1/8"F	14,31
1RIC0101 *	KIT GUARNIZIONI E ORING	63,50
1RIC0102 *	KIT CLIPS GRUPPO IDRAULICO	20,92
1RIC0103 *	KIT SPIA DI ISPEZIONE	21,88
ASSIEM15	ASSIEME COLLET. SANITARIO 500.02/A	53,70
ASSIEM16	ASSIEME VALVOLA 3 VIE C/BY PASS ESCL	85,91
ASSIEM17	GRUPPO RIEMPIMENTO VERS. SOLO RISCALDAMENTO	35,99
ASSIEM18	GRUPPO MANDATA / BY-PASS SOLO RISCALDAMENTO	63,35
BLOCCOI03	BLOCCO IDRAULICO COMPLETO VERS. SER	204,54
BLOCCOI02	BLOCCO IDRAULICO COMPLETO VERS. XER	251,50
BRUCIA88	BRUCIATORE PREMIX X SCAMBIAT. 26KW	61,88
CABL447A	CABLAGGIO BASE COROLLA 26 S/X	70,68
CIRCOL80	POMPA DTSL 15/6-7,3 CLF12	112,40
ELETT110	ELETTRODO ACC/RIL.COROLLA 30 P/PACK	30,54
FLANG010	FLANGIA FE X CONDOTTO SCAMB.COROLLA/PACK	15,99
FLANG025	FLANGIA PRESSOSTATO 1F.CIEC. 400,60	6,15
IDROM010	IDROMETRO DIAM.40 NERO	23,87
MOTOR065	MOTORE 3 VIE COD 3165000402	52,63
PANNE222	PANNELLO P/STRUMEN.PLAST.COROLLA26 +COP	13,66
PRESSO55	PRESSOSTATO ASSOLUTO 400,27	26,46
RACCO240	RACCORDO POMPA 400.07/C	8,00
SCAMBI23	SCAMBIATORE 14 PIASTRE E5T	62,08
SCAMBI53	SCAMBIATORE CONDENSAZIONE 26 KW	399,04
SCARIC20	SCARICATORE CONDENSA ATT.RAPIDO CRL 30	28,44
SCHEDA46	SCHEDA MADRE COROLLA 26	202,95
TAPPOPR2	TAPPO PRELIEVO FUMI dalla matr. 05030298 in poi	9,00
TERMO160	TERMOSTATO CONT.90°-10° MAX/CRL 30/CT A	8,45
TRASFO94	TRASFORMATORE ACCENSIONE COROLLA 26	16,50
TUB44.30	TUBO CU INGRESSO SCAMBIATORE COROLLA26	25,15
TUB44.31	TUBO CU USCITA SCAMBIATORE COROLLA26	34,76
TUB44.32	TUBO CU VASO ESPANSIONE COROLLA26	11,72
TUB44.33	TUBO CU INGRESSO GAS COROLLA26	20,65
TUB44.34	TUBO CU DN14 BY-PASS MN90 400.40	8,00
TUB44.35	TUBO CU USCIT/C. DN14	16,60
TUB44.36	TUBO CU VALVOLA SICUREZZA 400.85	11,60
TUB44.37	TUBO CU FL/COLLETTORE 400.98	7,85
TUB44.38	TUBO CU CONGIUNTORE 400.99	6,80
TUB44.39	TUBO IN RAME DI RIEMPIMENTO IMPIANTO VERS. SER	8,90
TUB44.51	TUBO PP SCARICO FUMI COROLLA 26	55,15
TUB45.40	TUBO CU MAN/RIT IMPIANTO TECH 30/CRL26	12,99
TUB45.41	TUBO CU ING/USC. SANIT.TECH30/COROLLA26	7,70
TUB45.42	TUBO CU INGRESSO GAS TECH 30/COROLLA 26	7,75
VALVO135	FLUSSOSTATO SANIT 2303221500 ON 2 L/MIN	26,76
VALVO136	VALVOLA SIC. 3 BAR 400.10/B	21,62
VALVO137	LIMITATORE DI PORTATA 8 lt	7,50
VALVOL80	VALVOLA GAS 848 CON REG.PORT.COROLLA 26	109,82
VALVO015	VALVOLA DI SFIATO ARIA	16,30

VASOE035	VASO DI ESPAN.7 LITRI 7 LTR3/8"MINIDIGIT	65,98
VENTIL40	VENTILATORE EVB 30-23-H COROLLA 26 KW	113,34
XCAVO130	CAVO ALTA TENSIONE COROLLA 26	25,74
XCOLLE23	COLLETORE MISCELA ARIA/GAS COROLLA 26	95,12
XPRESA25	KIT PRESA PRELIEVO FUMI COROLLA 26 fino alla matr. 05030297	17,85
XVENTUR26	VENTURI PER SCAMBIATORE 26KW	32,00
XDIAFR07	UGELLO GPL	6,02
XTUBOF10	TUBO FLESSIBILE ADDUZIONE ARIA	

* **N.B.** Sono disponibili dei Kit guarnizioni/oring/clips e spia di ispezione bruciatore. Sotto è riportata la distinta base dei vari Kit.

DISTINTA BASE KIT

CODICE	DESCRIZIONE	Pz.
1RIC0101	KIT GUARNIZIONI E ORING	
002209	O-RINGS PER TUBO ESPULSIONE FUMI	5
002360	GUARN. IN SILICONE PER CANDELA ACCENS.	5
GUARN190	GUARNIZIONE IN VITON 6000 SP.2MM 97X75	5
GUARW001	GUARNIZIONE SILICONE SOFF/TESTA BRUCIAT	5
ORING030	O-RING 9,25*1,78 EPDM PEROX	5
ORING049	O-RING 17,86*2,62 EPDM PEROX 70 SH C. BLOK	5
ORING110	O-RING 6,75*1,78 EPDM 70 SH PEROX	5
ORING111	O-RING 13,95*2,62 EPDM 70 SH PEROX	5
GUARN192	GUARNIZIONE PIANA SCAMBIATORE	5
1RIC0102	KIT CLIPS GRUPPO IDRAULICO	
CLIPS0012	CLIP FISSAGGIO MOTORE VALVOLA A TRE VIE	3
CLIPS0013	CLIP FISSAGGIO TUBO D.14400.37/A	3
CLIPS0014	CLIP FISSAGGIO TUBO D.8 400.38/A	3
CLIPS0015	FORCHETTA POMPA DN18 400.15/F	3
1RIC0103	KIT SPIA DI ISPEZIONE	
002310	GUARNIZIONE FASIT O.PER VETRO PYREX	3
006401	SPIA DI ISPEZIONE OTTONE M12X1	3
015401	VETRO PYREX DIAM.10,5 SP.3,3 COROLLA 30	3