



ESPLOSO RICAMBI  
CALDAIE MURALI

Modelli

**LINDA + 24 CS CPR**

**LINDA + 28 CS CPR**

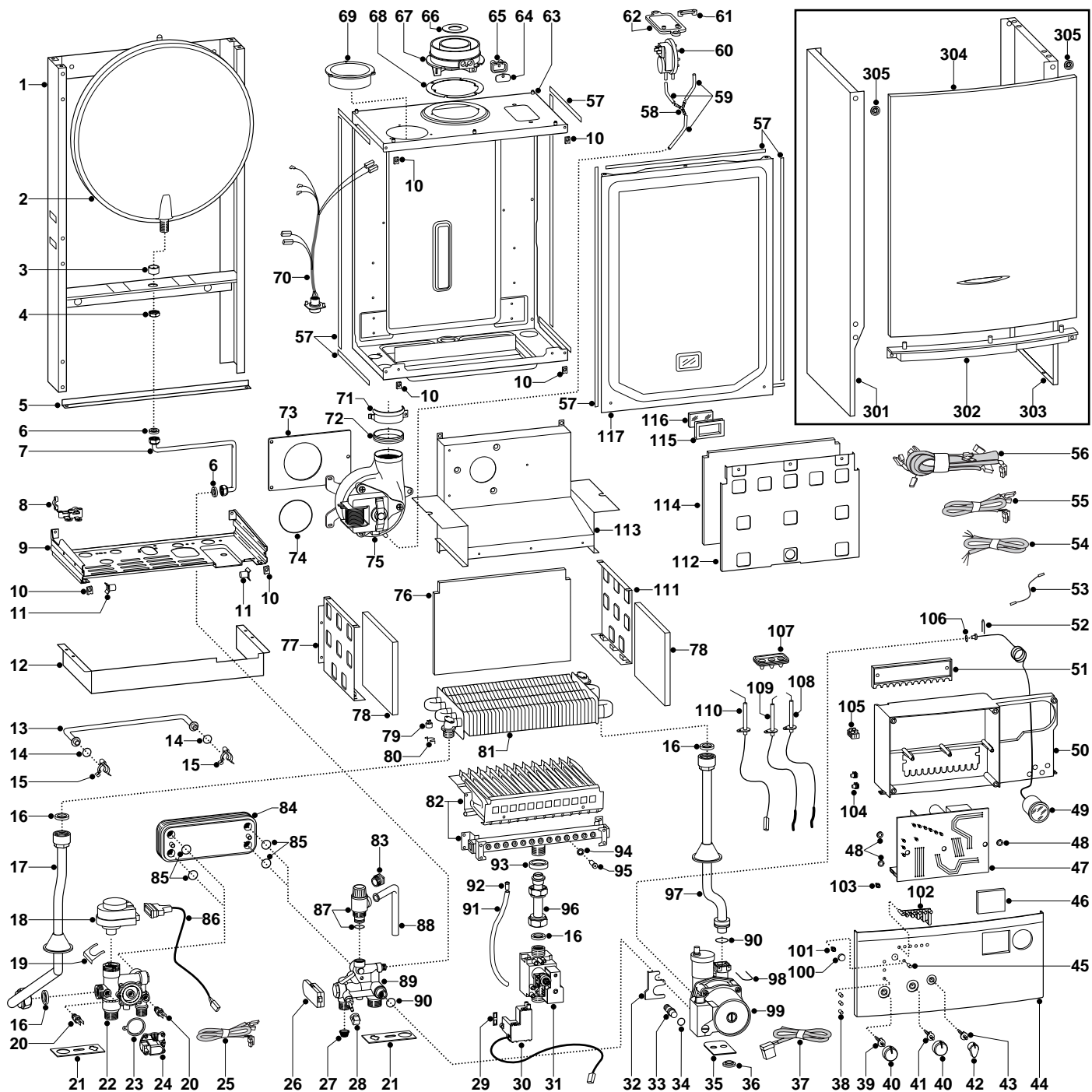
---

Edizione 1 datata 15 Maggio 2001

Revisione 1 datata 1 Ottobre 2001

Sostituisce l'Edizione 1

ER2001210023601010



MODELLO CALDAIA	ALIMENTAZIONE A GAS	VALIDITA' DA MATRICOLA	RIF.
LINDA + 24 CS CPR	METANO	2320107200001	A
LINDA + 24 CS CPR	GPL	2320107200001	B
LINDA + 28 CS CPR	METANO	2320107200001	C
LINDA + 28 CS CPR	GPL	2320107200001	D

ER2001210023601010

<b>PART.</b>	<b>CODICE</b>	<b>DESCRIZIONE</b>	<b>RIF.</b>	<b>NOTE</b>
1	-----	Telaio		11
2	L998616	Vaso espansione 6 Lt. H=61		
3	L998776	Boccola per vaso espansione		
4	L998581	Controdado 3/8" ribassato		
5	L995393	Angolare inferiore telaio		
6	L573521	Guarnizione acqua-gas 3/8"		
7	L999102	Tubo vaso espansione		
8	L998580	Serra passacavo		
9	-----	Supporto gruppo idraulico		11
10	L570717	Prestola		
11	L995492	Perno rotazione portastrumenti		21
12	L995333	Carter copriraccordi bianco		
13	L998589	Tubo by-pass		
14	L998077	Guarnizione O-ring 3037		
15	L998064	Molla tubo by-pass		
16	L573520	Guarnizione acqua-gas 3/4"		
17	L999978	Tubo mandata		
18	L997147	Testa motorizzata per valvola a 3 vie		
19	L997077	Molla fissaggio motore		
20	L998458	Sonda temperatura		
21	L999601	Guarnizione antivibrazione per gruppo ottone		
22	L998613	Gruppo mandata		
23	L571547	Membrana pressostato differenziale circolatore		
24	L998099	Pressostato consenso circolatore		
25	L998632	Cavo sonde sanitario/riscaldamento		
26	L999075	Rilevatore di flusso Fugas		
27	L995304	Filtro a rete da 1/2"-H.10		
28	L571559	Manopola rubinetto riempimento		
29	L574279	Guarnizione IP44 NAC 504		
30	L999919	Cavo scheda-Nac		
31	L997089	Valvola gas SIT 845 SIGMA attacco 3/4M		
32	L999162	Staffa fissaggio circolatore/gruppo ritorno		
33	L999598	Tappo pompa D=10		
34	L997182	Guarnizione ORM 90-25		
35	L995364	Guarnizione antivibrazione per circolatore		
36	L999100	Rondella per vite pompa		
37	L999968	Cavo scheda-pompa		
38	L998576	Lente led L=10.8		
39	L998578	Alberino manopola sanitario		
40	L995384	Manopola regolazione		
41	L998575	Alberino manopola sanitario/riscaldamento		
42	L995383	Manopola on-off		
43	L998574	Alberino manopola On-Off		
44	L995985	Frontalino		22
45	L998577	Lente led L=14.2		
46	L997745	Coperchio vano timer		
47	L998947	Scheda CMP1-MFFI (2)		
48	L569711	Rondella Nylon D.10		
49	L999245	Idrometro D=42		
50	-----	Portastrumenti		11
51	L998953	Coperchio posteriore portastrumenti		
52	L571548	Forchetta attacco rapido int. 10		
53	L999925	Cavo terra camera stagna		
54	L999521	Cavo alimentazione		
55	L998863	Cavo bassa tensione		
56	L995317	Cablaggio alta tensione		
57	L998516	Guarnizione adesiva 10x6		
58	L573327	Raccordo tubi pressostato		
59	L571575	Tubo silicone rosato L=25		
60	L571651	Pressostato aria	CD	
60	L998484	Pressostato aria	AB	
61	L573329	Tappo presa pressione pressostato		
62	L997203	Flangia pressostato		
63	-----	Scatolato camera stagna		11
64	L998565	Piastrino prese fumi		

<b>PART.</b>	<b>CODICE</b>	<b>DESCRIZIONE</b>	<b>RIF.</b>	<b>NOTE</b>
65	L998636	Guarnizione prese fumi		
66	L995315	Diaframma collettore di scarico D=41	CD	
66	L999980	Diaframma collettore di scarico D=43	AB	
67	L999561	Collettore di scarico		
68	L998637	Guarnizione flangia collettore fumi		
69	L998595	Raccordo aspirazione		
70	L995316	Cablaggio camera stagna		
71	L998566	Fascetta fissaggio ventilatore		
72	L995349	Guarnizione ventilatore/collettore		
73	L999135	Isolante per ventilatore	AB	
74	L998943	Guarnizione O-Ring ventilatore	CD	
75	L998894	Ventilatore	CD	
75	L999397	Ventilatore alluminio 35W	AB	
76	L998640	Fibra ceramica posteriore	AB	
76	L999554	Fibra ceramica posteriore	CD	
77	L998600	Pannello laterale camera combustione Sx	AB	
77	L998964	Pannello laterale camera combustione Sx	CD	
78	L998639	Fibra ceramica laterale		
79	L997206	Termostato a contatto 103°		
80	L998583	Molla fissaggio termostato limite		
81	L998620	Scambiatore	AB	
81	L998893	Scambiatore	CD	
82	L998618	Brucciatoe 12 rampe Metano	A	
82	L998669	Brucciatoe 12 rampe GPL	B	
82	L998887	Brucciatoe 14 rampe Metano	C	
82	L998939	Brucciatoe 14 rampe GPL	D	
83	L571646	Scambiatore a piastre	AB	
83	L573295	Scambiatore a piastre	CD	
84	L573825	Guarnizione O-ring scambiatore sanitario		
85	L998629	Cavo alimentazione motore		
86	L573172	Valvola sicurezza 3 Bar 1/2"		
87	L998567	Ghiera tubo valvola sicurezza 1/2"		
88	L573176	Tubo scarico valvola sicurezza		
89	L999672	Gruppo ritorno per flussostato		
90	L998424	Guarnizione O-ring C=4 D=17,04		
91	L573576	Tubo silicone		
92	L573325	Ribattino		
93	L569443	Guarnizione tenuta scambiatore		
94	L572138	Rondella ugello		
95	L998433	Ugello bruciatore principale d.1,30 MET	AC	
95	L998434	Ugello bruciatore principale d.0,77 GPL	BD	
96	L998729	Tubo valvola gas		
97	L998732	Tubo ritorno		
98	L997153	Forchetta attacco rapido 21,8		
99	L999623	Circolatore	CD	
99	L999688	Circolatore	AB	
100	L995382	Manopola reset		
101	L998573	Inserito manopola reset		
102	L999143	Guidaluce		
103	L999144	Alberino manopola comfort		
104	L569720	Passacavo chiuso		
105	L571787	Morsettiera 2 poli		
106	L998517	Guarnizione 5030 Epdm		
107	L998147	Gommino cavi elettrodi		
108	L998623	Elettrodo accensione Dx		
109	L998622	Elettrodo accensione Sx		
110	L998624	Elettrodo rilevazione		
111	L998599	Pannello laterale camera combustione Dx	AB	
111	L998963	Pannello laterale camera combustione Dx	CD	
112	L995334	Pannello anteriore camera combustione	CD	
112	L998598	Pannello anteriore camera combustione	AB	
113	L998925	Cappa fumi	CD	
113	L999385	Cappa fumi	AB	
114	L998638	Fibra ceramica anteriore	AB	
114	L998895	Fibra ceramica anteriore	CD	

<b>PART.</b>	<b>CODICE</b>	<b>DESCRIZIONE</b>	<b>RIF.</b>	<b>NOTE</b>
115	L998076	Guarnizione fissaggio vetro spia		
116	L998075	Vetro spia		
117	L999151	Pannello anteriore camera stagna		
301	L998477	Mantello laterale Sx		
302	L998596	Insero pannello anteriore		
303	L998476	Mantello laterale Dx		
304	L998442	Mantello anteriore		
305	L995305	Rondella spessore vite		
311	L998716	Kit trasformazione Metano (15 pz.)		12
312	L998717	Kit trasformazione GPL (15 pz.)		12

<b>NOTE</b>	<b>DESCRIZIONE</b>
11	Non prevista la fornitura come ricambio
12	Non illustrato
21	Sostituisce il codice 998569 - da matricola 2320115000001 - miglioria
22	Sostituisce il codice 995375 - da matricola 2320127000001 - miglioria